

STRASSENVERKEHRSAMT
 WÜRSEN - CARLO-SCHMIDT-STR. 4
 ÜBERSICHTSPLAN o.M.
 ANLAGE ① ZUM LV DACHBECK.

LEGENDE:

-  Technische Anlagen (Aufbauten)
-  Blitzschutzanlagen
-  Dachabläufe (DA) mit Kontrollschacht KS 40 x 40 x 10 cm
-  Kabelkanäle
-  Randstreifen aus Kies (ca. 50 cm breit) mit Kiesleiste
-  Kiesflächen (ab 1 m² bis ca. 25 m²) mit Kiesleiste
-  Brandschutzstreifen aus Kies mit Kiesleiste
-  Grünflächen als extensive Dachbegrünung
-  Anschlagpunkte für Absturzsicherung mit Unterkonstruktion

BAUVORHABEN:

104-001 - Flachdach BT 3
- Dachbegrünung -
Verwaltungsgebäude Straßenverkehrsamt
Carlo-Schmid-Straße 4
52146 Würselen

BAUHERR:

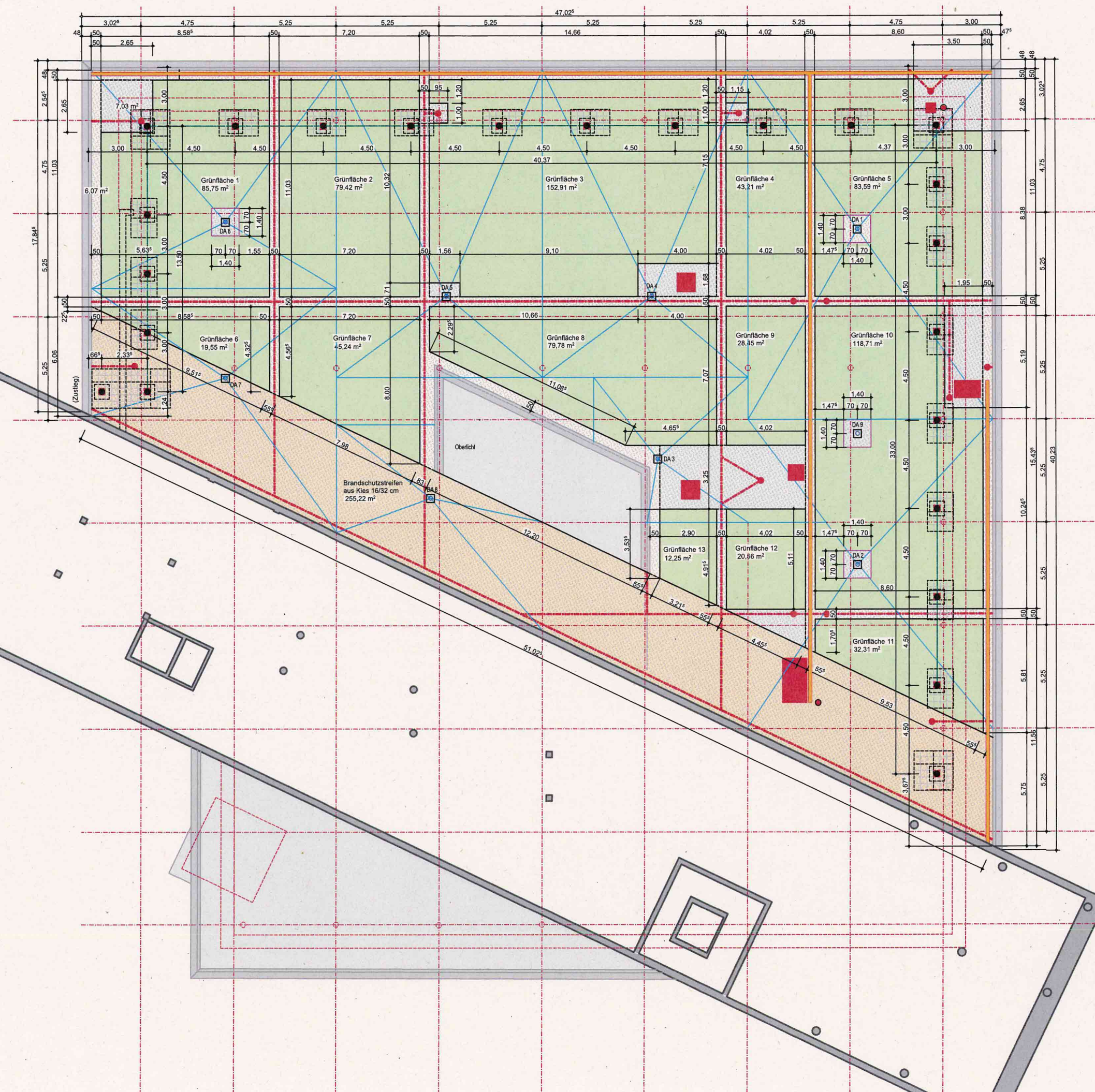
StädteRegion Aachen
Der Städteregionsrat
A 61 - Immobilienmanagement
Zollernstraße 10
52070 Aachen

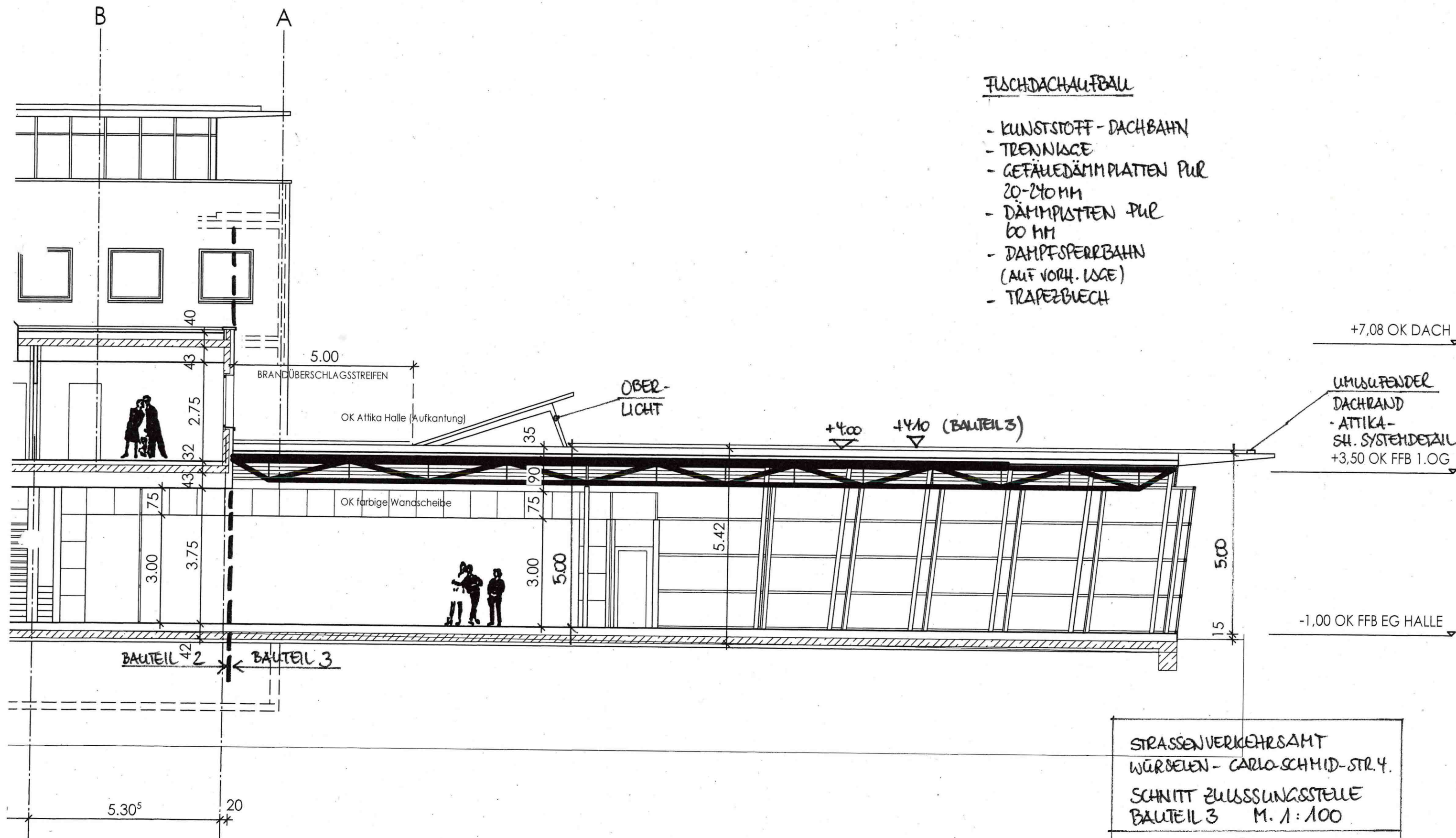
DACHAUFSICHT

M. 1:200

30.04.2026

ANLAGE ② zum
LV DACHBEGRÜNUNG





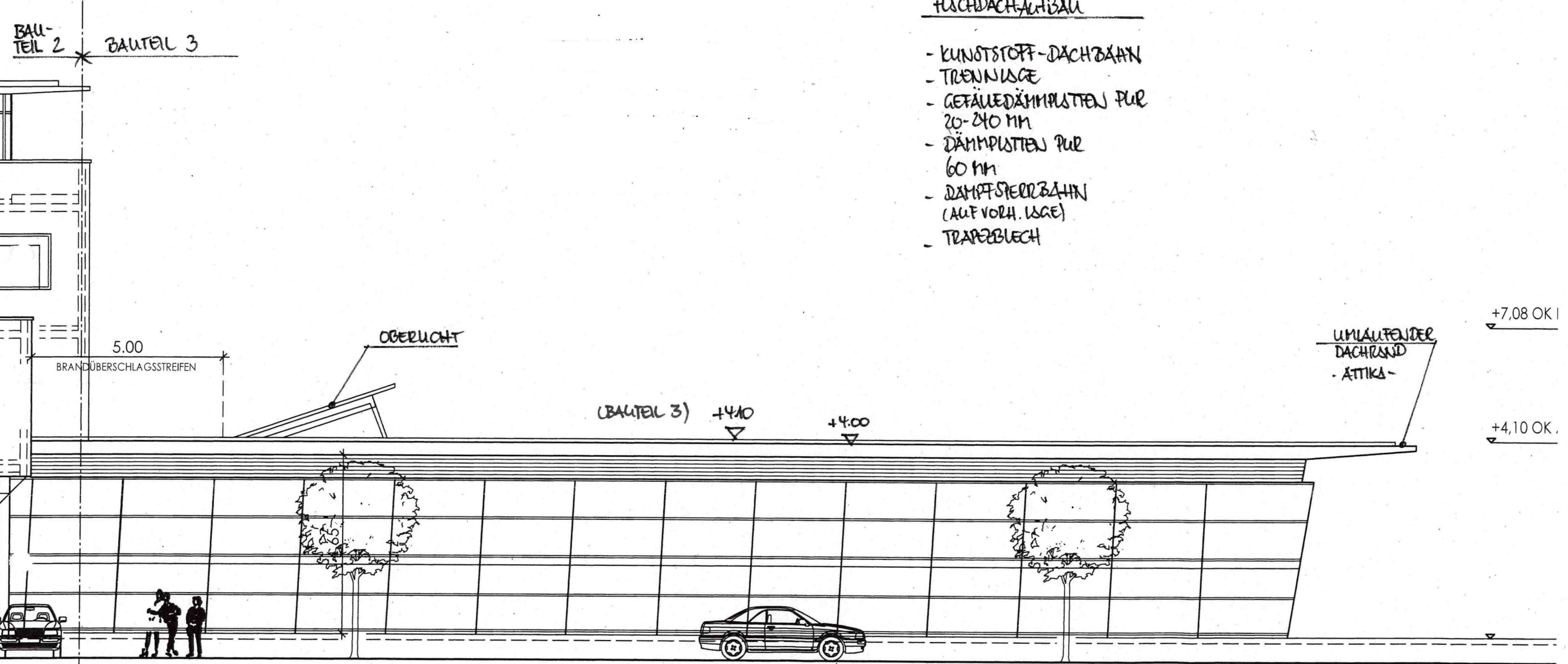
STRASSENVERKEHRSAMT
 WÜRDELEN - CARLO-SCHMID-STR. 4.
 SCHNITT ZU LÖSUNGSGESTELLE
 BAUTEIL 3 M. 1:100

ANLAGE ③ ZUM LV DACHBEGR.

BAU-
TEIL 2 * BAUTEIL 3

FLUCHDACHAUFBAU

- KUNSTSTOFF-DACHBAHN
- TRENNISCE
- GEFÄLLEDÄMMPUSTEN PUR 20-240 MM
- DÄMMPUSTEN PUR 60 MM
- DAMPTSTREIBBAHN (AUF VORH. ISCE)
- TRAPEZBLECH



+7,08 OK I

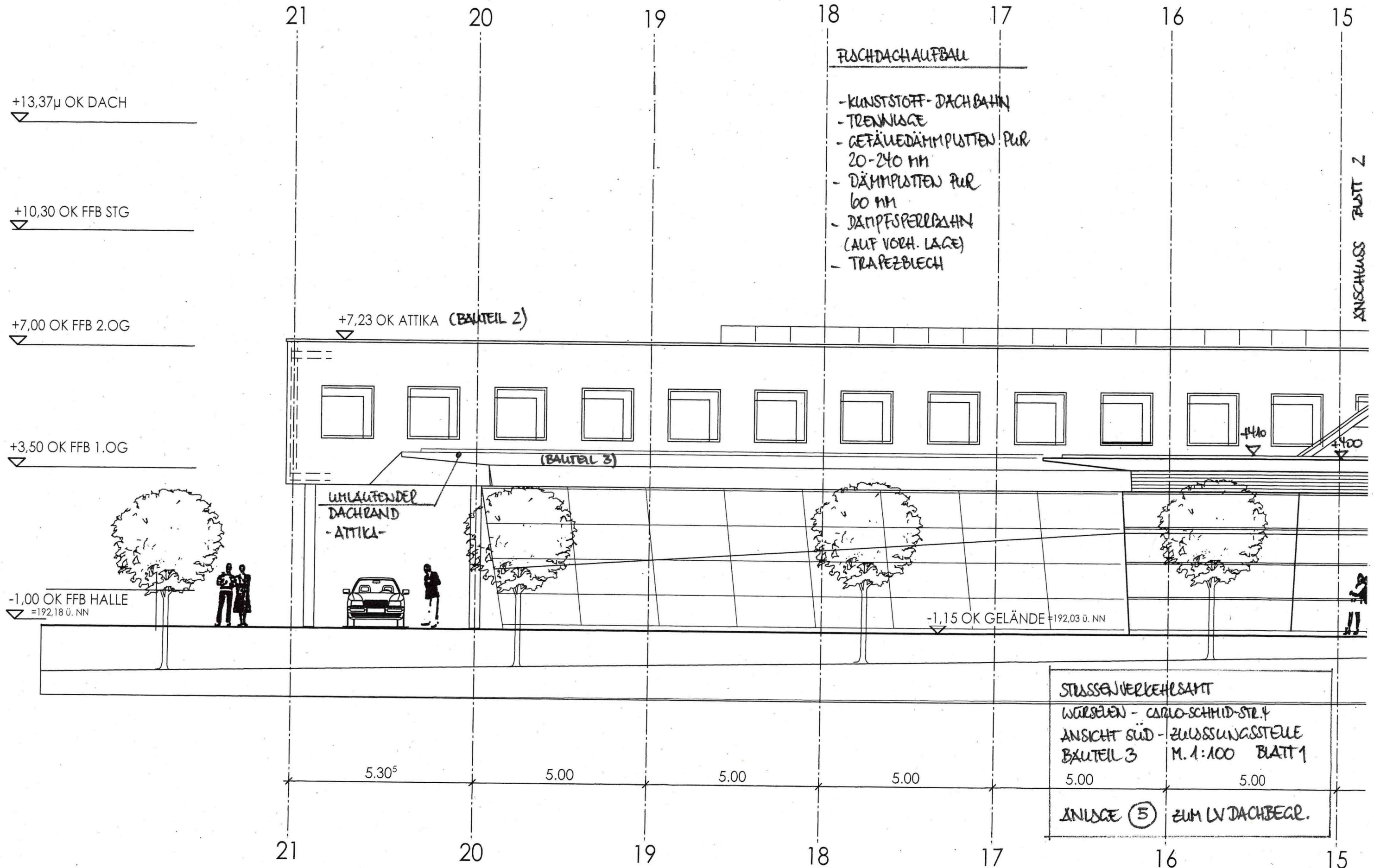
+4,10 OK I

STRASSENVERKEHRSSEIT
WÜRSELEN - CARLO-SCHMID-STR. 4
ANSICHT OST - ZULASSUNGSTELLE
BAUTEIL 3 M. 1:100

ANLAGE (4) ZUM LV DACHBEGR.

19⁵

A



ANSCHLUSS BAUT 1

15

14

13

12

11

10

9

8

FLACHDACHAUFBAU

- KUNSTSTOFF-DACHBAHN
- TRENNLAGE
- GETÄUELDÄMMPUSTEN PUR
20-240 MM
- DÄMMPUSTEN PUR
60 MM
- DAMPFSPERRBahn
(AUF VORH. LAGE)
- TRAPEZBLECH

+7.23 OK ATTICA (BAUTEIL 2)

OBERLICHT

+4.10

+4.00

(BAUTEIL 3)

NA

STRASSENVERKEHRSAMT

WÜRSELEN - CARLO-SCHMID - STR. 4

ANSICHT SÜD - ZEICHNUNGSSTELLE

BAUTEIL 3 M. 1:100 BLATT 2

4.70

5.30⁵

ANLAGE ⑥ ZUM LV DACHBEGR.

15

14

13

12

11

10

9

8

5.00

5.00

5.00

5.00

5.00

5.00

FISCHDACHAUFBAU

- KUNSTSTOFF-DACHBAHN
- TRENNLAGE
- GEFÄLLE DÄMMPASTEN PUR 20-240 MM
- DÄMMPASTEN PUR 60 MM
- DAMPFSPERRBAHN (AUF VORH. LAGE)
- TRAPEZBLECH

BAUTEIL 3

BAUTEIL 2

UMWUFGENDER
DACHRAND
- ATTIKA -

+4.10 (BAUTEIL 3)

+4.00

ÜBERLICHT

STRASSENVERKEHRSSEIT

WÜRSELEN - CARLO-SCHMID-STR. 4

ANSICHT WEST - ZULASSUNGSSTELLE

BAUTEIL 3 M. 1:100

ANLAGE (7) ZUM LV

195

5.08

FLACHDACHAUFBAU

KUNSTSTOFF-DACHBAHN

AUF TRENNLAGE

GEFÄLLEDÄMMPUSTEN

PUR 20-20MM

DÄMMPUSTEN PUR

60MM

DAMPFSTREIBBAHN

NEU-SELBSTKLEBEND

AUF VORH. DAMPFSPERRE

GEKLEBT

KLIEBSTREIFEN ALS 16/32MM
RUNDKIES, h ~ 5cm

ATTIKA-ABDECKPROFIL

4-FACH GEKANTET

PULVERBESCHICHTET IN

ANTHRASITGRAU MIT

EINHANGBLECH

(NOTGERÄT IN 70)

HOLZ-UNTERKONSTRUKTION

AUS HOLZBAUEN - 8/8CM

BEIDSEITIG BEPUNKT MIT

BRU 100G-PUSTEN d=24mm

VORHANDENE ATTIKA-ABDECKUNG

EINTEILIG - 5-FACH GEKANTET

PULVERBESCHICHTET IN

ANTHRASITGRAU

AUF ATTIKA-OBERSEITE INNENSEITIG

ABTRENNEN!

AUE MASSE, HÖHENANGABEN,
ANSCHLUSSHÖHEN ETC. SIND IN
DER ÖRTLICHKEIT ZU PRÜFEN!

— RÜCKBAU / DEMONTAGE

— VORHANDENE BAUTEILE

— NEUE BAUTEILE

— DACHBEGRÜNUNG

AUFBAU DACHBEGRÜNUNG

- TROCKENANSAAT ALS SPROSSENANSAAT
- VEGETATIONSSUBSTRAT ALS SYSTEMERDE
- SYSTEMFILTERVLIES
- DRAIN-UND WASSERSPEICHER-ELEMENTE
- TRENN-UND SCHUTZMATTE

STRASSENVERKEHRSANT

WÜRSELEN - CARLO-SCHMID-STR. 4

FLACHDACH DACHRUNDABSCHLUSS
ATTIKA

SYSTEM-DETAIL M. 1:10

ANLAGE ⑧ ZUM LV DACHBEGR.

(TRAPEZBLECH)

(+3.63)

(STAHLTRÄGER)

VORH.

(TRAPEZBLECH)

UNTERSICHTBEKLEIDUNG

CA. 3025

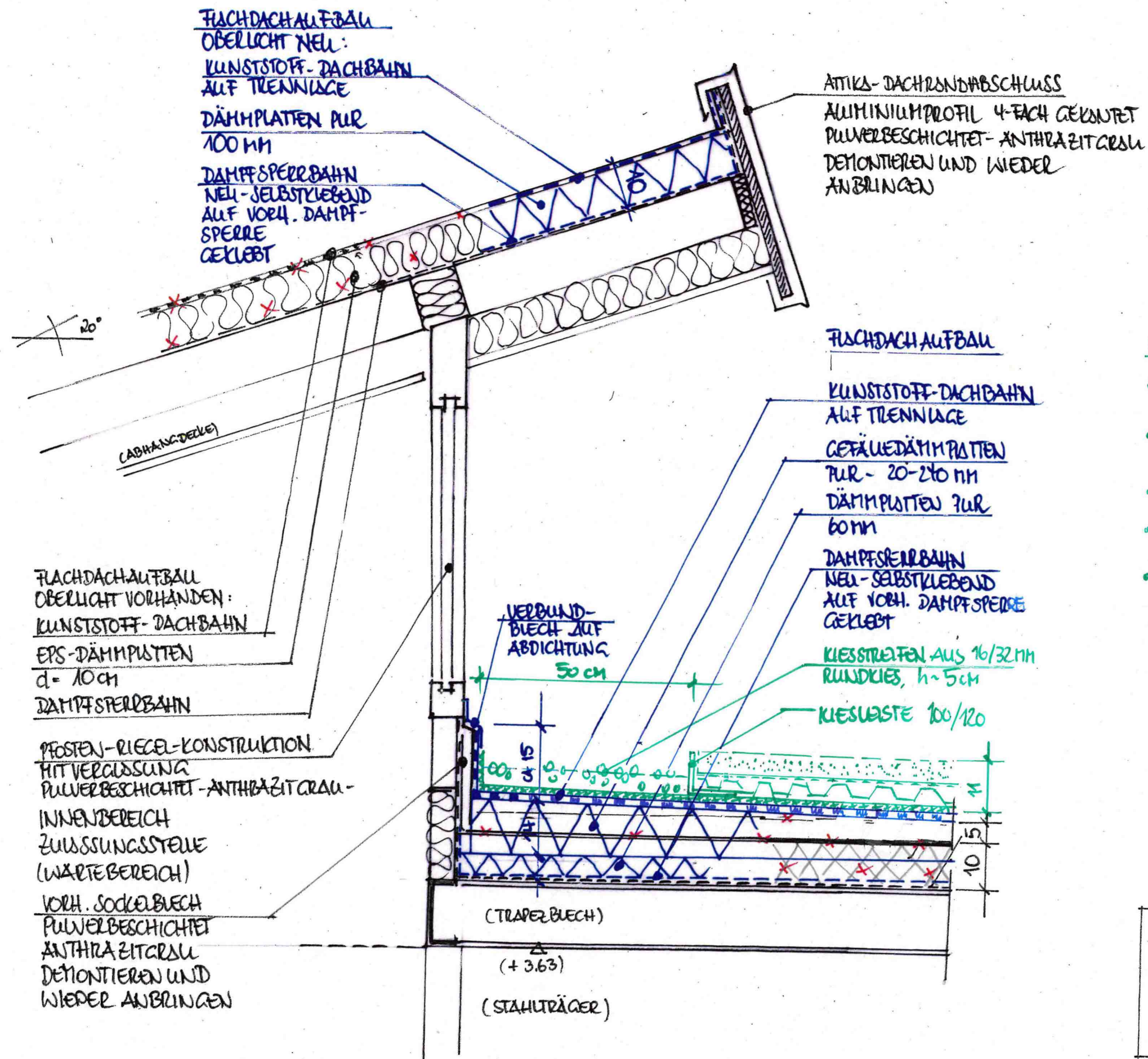
ABHANGDECKE

PFOSTEN-PIEGEL-KONSTRUKTION

MIT VERGÜSSUNG SCHRÄG

PULVERBESCHICHTET

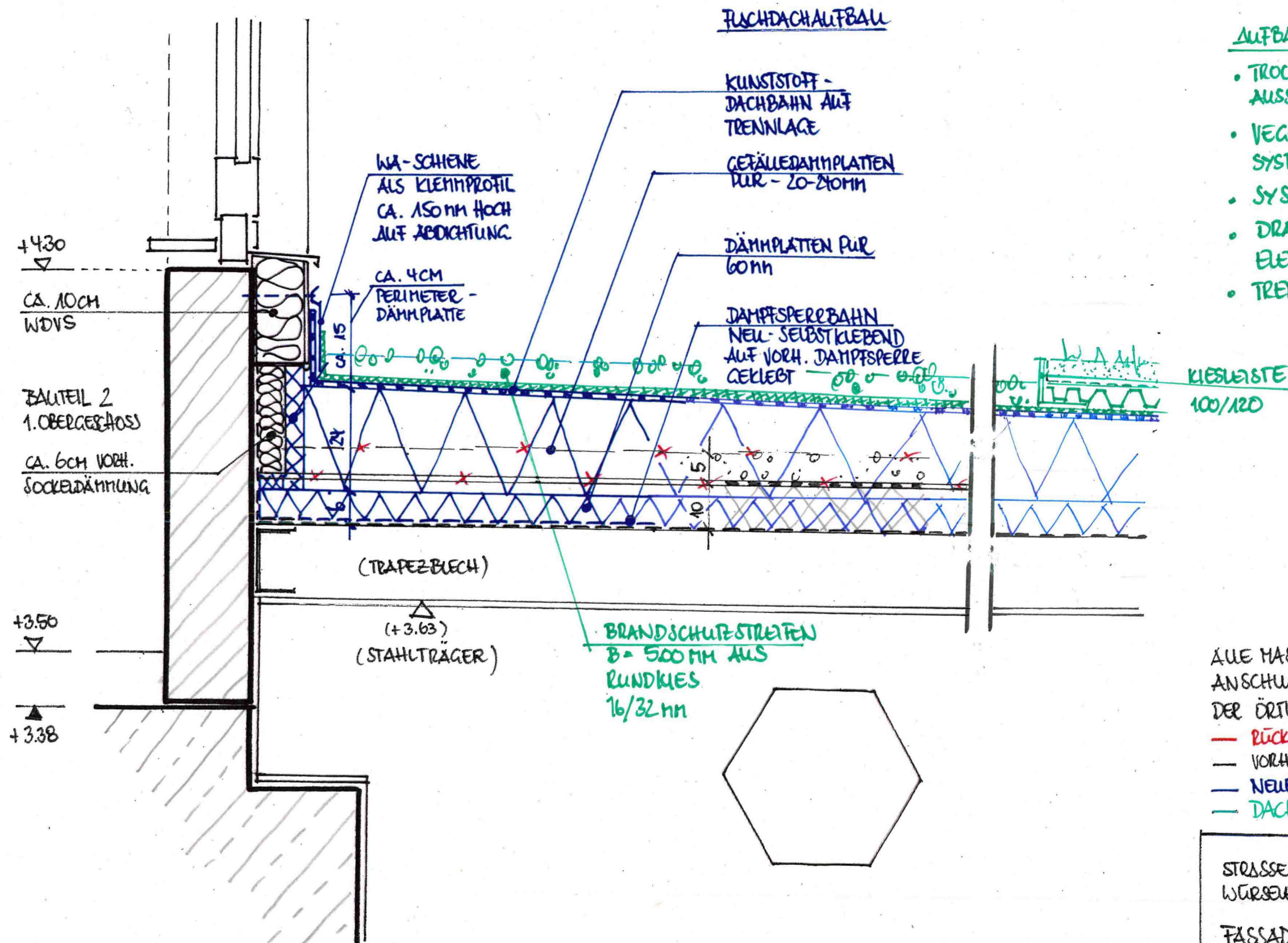
- ANTHRASITGRAU -



AUFBAU DACHBEGRÜNUNG

- TROCKENANSAAT ALS SPROSSEN-
AUSSAAT
- VEGETATIONSSUBSTRAT ALS
SYSTEMERDE
- SYSTEM FILTERVLIES
- DRAIN-UND WASSERSPEICHER-
ELEMENTE
- TRENN-UND SCHUTTMATTE

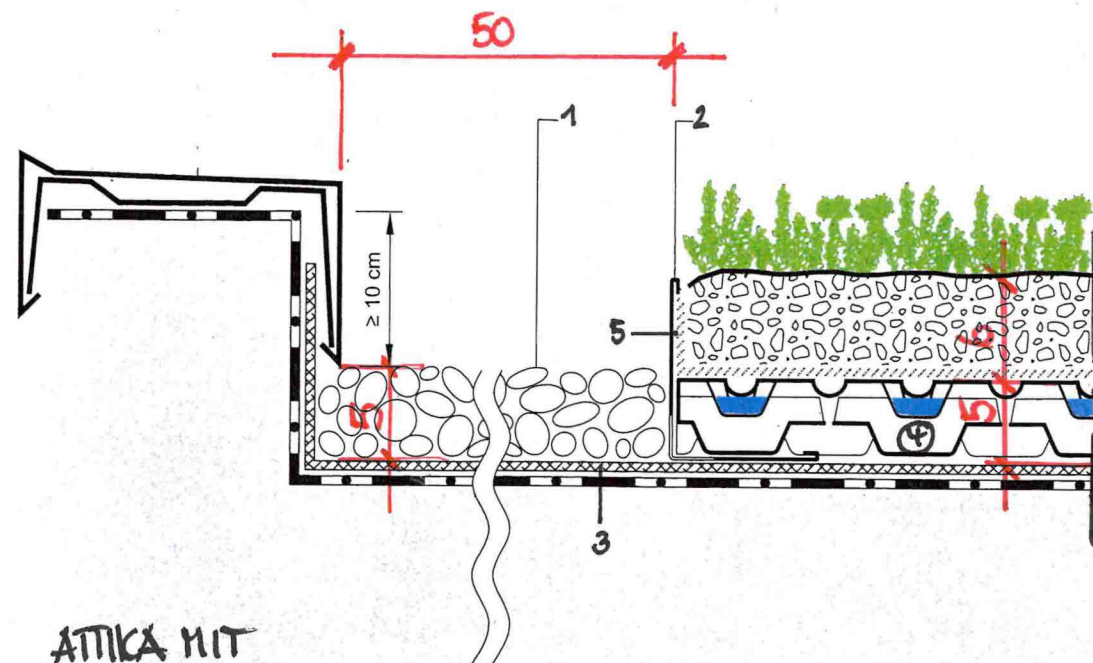
ZUR MASSE, HÖHENANGABEN,
ANSCHLUSSHÖHEN ETC. SIND IN
DER ÖRTLICHKEIT ZU PRÜFEN!



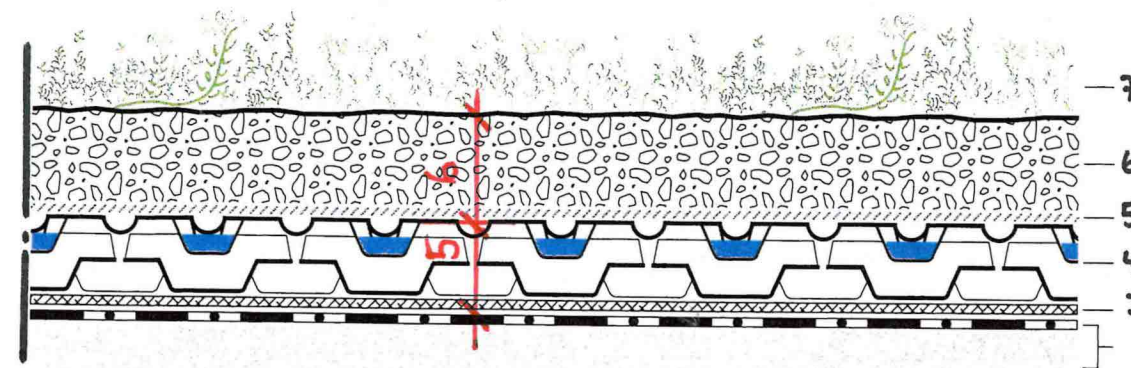
STRASSENVERKEHRSAMT
WÜRZBURG - CARLO-SCHMID-STR. 4

FASSADENANSCHLUSS (WDVS)
SYSTEM-DETAIL M. 1:10

ANLAGE (10) ZUM LV DACHBEGR.

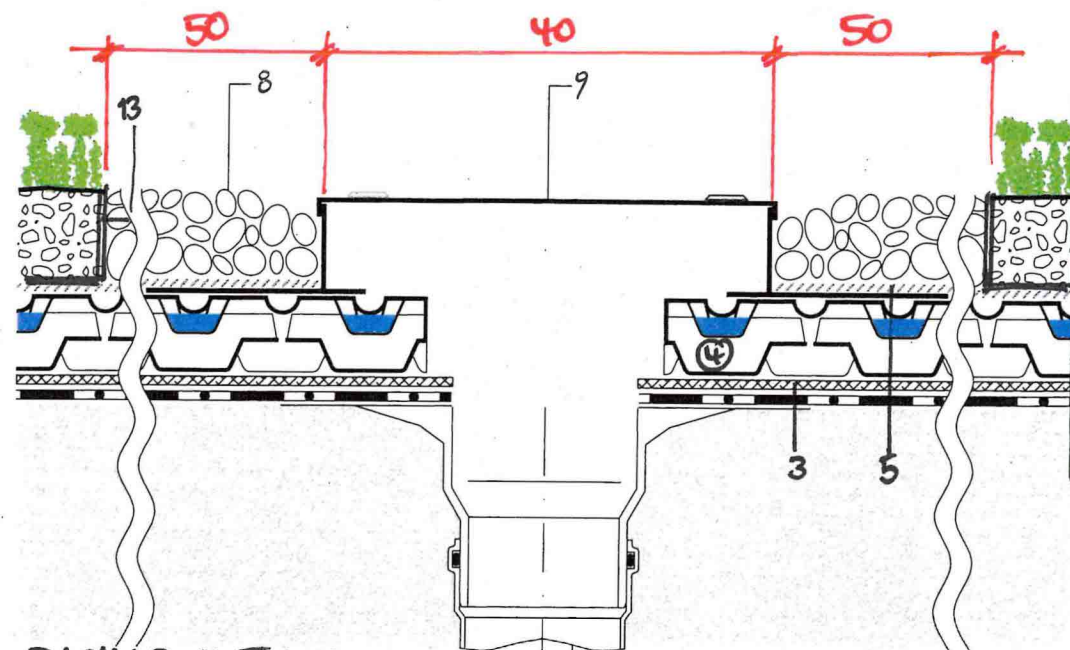


ATTIKA MIT KIESSTREIFEN

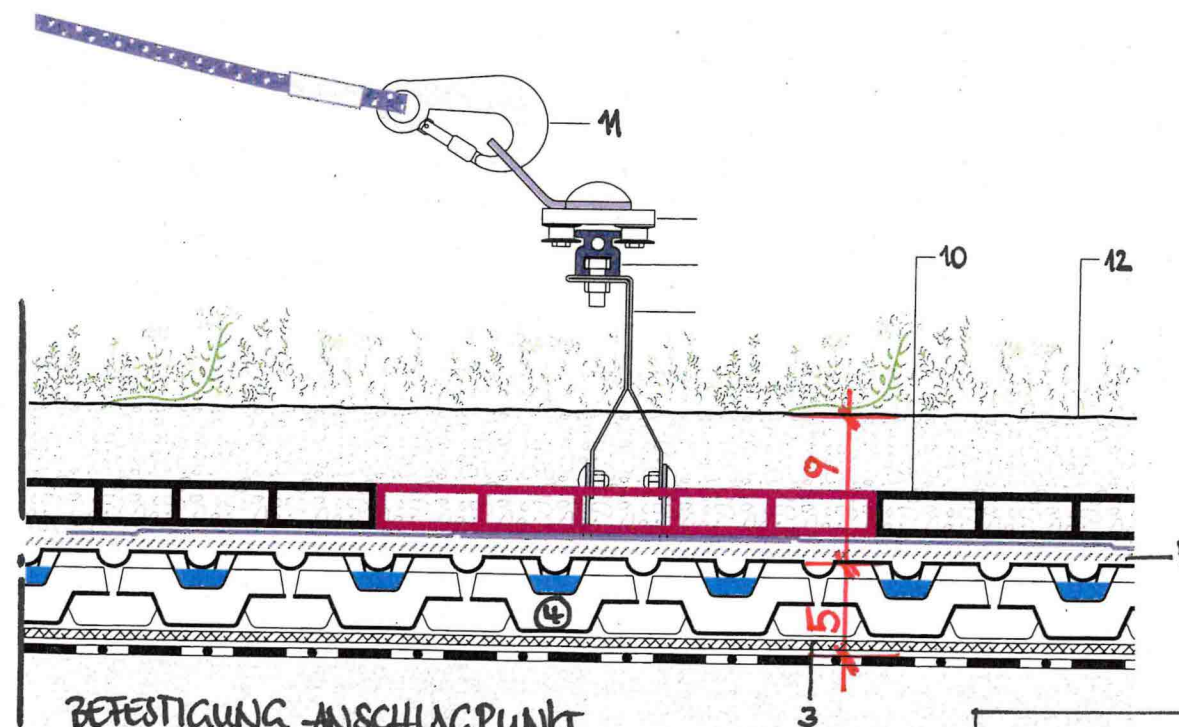


SYSTEMAUFBAU

- 1 KIESSTREIFEN
- 2 KIESHAUTE 100/120
- 3 TRENN-UND SCHUTTMATTE
- 4 DRAIN-UND WASSERSPEICHERELEMENTE
- 5 SYSTEMFILTERVLIES
- 6 VEGETATIONSSUBSTRAT ALS SYSTEMERDE
- 7 TROCKENANSAAT ALS STROSSENANSAAT
- 8 KIESSTREIFEN AN KONTROLLSCHACHT
- 9 KONTROLLSCHACHT 40x40x10 CM
- 10 RASTERELEMENTE
- 11 ANSCHLUSSPUNKT FÜR ABSTURZSYSTEM
- 12 SUBSTRATERHÖHUNG ALS AUFLIST
- 13 KIESHAUTE 60/80



DACHABLAUF MIT KONTROLLSCHACHT



BEFESTIGUNG ANSCHLUSSPUNKT IM SYSTEM FÜR DACH-DURCHDRINGUNGSFREIE ABSTURZSICHERUNG

STRASSENVERKEHRSAHNT
WÜRSELEN - CARLO-SCHMID-STR. 4
AUFBAU DACHBEGRIINUNG
SYSTEM-DETAIL M. 1:5

ANLAGE (11) ZUM LV DACHBEGRI.